



Liberté  
Égalité  
Fraternité

# ma cantine

Accompagne la transition alimentaire  
de la restauration collective

## Infolettre #16 — Mars 2023 ❄️

### La nouvelle campagne de remontée de données a commencé

**Depuis le 13 février , vous pouvez télédéclarer vos données d'achats de 2022 sur « ma cantine », et ce jusqu'au 15 mai 2023 !**

Comment faire ? [4 étapes](#) essentielles (en faisant votre déclaration, *profitez-en pour vérifier et mettre vos données à jour*) :

[Inscrivez-vous](#) ou connectez-vous sur la plateforme :

Ajoutez votre ou vos restaurants ;

🔊 Remplissez votre **diagnostic de l'année 2022**;

**Télédeclarez vos données.**

On a fait un petit [tutoriel vidéo](#) pour vous aider. Si vous préférez un autre format, vous pouvez consulter [notre guide](#) en ligne.

Nous vous rappelons que, dans le cas où vous êtes en gestion concédée (en prestation, ou délégation de service), vous pouvez **déléguer cette tâche au concessionnaire**. Un exemple de convention de délégation pour la télédéclaration de données entre donneurs d'ordre et prestataires est disponible en téléchargement [ici](#).

Des questions ? Inscrivez-vous à un de nos webinaires thématiques. Sinon, écrivez-nous à [support-egalim@beta.gouv.fr](mailto:support-egalim@beta.gouv.fr).



### Les moments "ma cantine" :



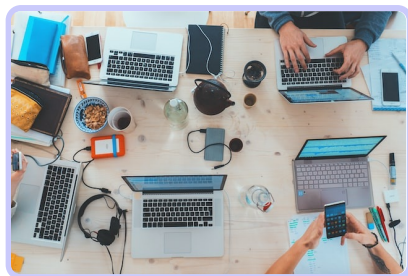
Revoyez notre webinaire à destination des PAT, organisé le 8 février 2023

Ce fut un temps d'échange et de démonstration des fonctionnalités de ma cantine afin d'accompagner les



initiatives de terrain que vous menez.

[Revoir le webinaire](#)



### Atelier - Accompagnement à la campagne de collecte d'information

Cet atelier vous présente la fonctionnalité de télédéclaration des données d'achats, et les outils permettant de valoriser vos achats EGalim. En amont de cet échange, **nous vous invitons, si vous le pouvez, à réaliser votre diagnostic pour l'année 2022.**

[Je consulte les dates](#)



### Atelier - Accompagnement des animatrices de Projet Alimentaire Territoriaux

Une second session a été planifiée ! Vous n'avez pas pu participer à la première ? **Retrouvez-nous le 17 mars à 14H00.** Nous vous présentons la plateforme, et toutes les fonctionnalités qui seront utiles aux gestionnaires que vous accompagnez.

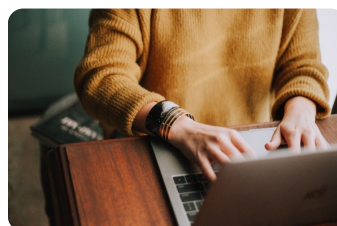
[Je m'inscris](#)

**Vous avez LinkedIn ? Nous aussi : rejoignez-nous !**



**Découvrez nos nouvelles publications :**

En plus des guides et autres tutoriels, nous avons rédigé un article synthétique sur la campagne de remontée de données d'achat. Vous pouvez le consulter pour y trouver des informations essentielles, ou le communiquer à vos partenaires, gestionnaires pour leur donner une procédure courte clé en main.



[Notre article spécial télé-déclaration](#)



Le 10 février dernier avait lieu la journée internationale des légumineuses. À cette occasion, et dans le cadre de la diversification des protéines, nous sommes revenus sur leur utilisation au

En savoir plus

Rencontre avec Eric Guyomarch, responsable restauration de la ville de Fougères en Ile et Vilaine, lors du salon AGORES : nos chargés de déploiement ont échangé avec sur sa démarche EGAlim et ses leviers pour réussir à atteindre 20 % de bio et 56 % de produits durables !



Découvrez son témoignage

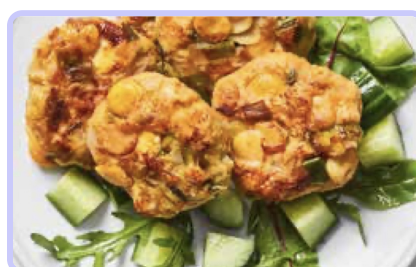
## Vos recettes végétariennes :



### Brownie fondant

Une recette gourmande proposé par l'association **Assiettes végétales**. C'est le dessert qui va sublimer vos menus !

Toutes leurs recettes [ici](#).



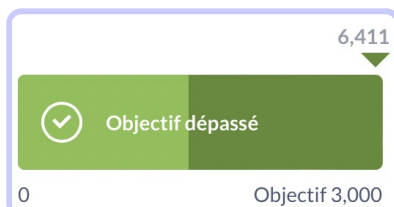
### Croque aux fèves

Mettez en oeuvre la diversification des protéines avec une recette (p.16 du livret) du programme légumineuse 2022.

D'autres recettes sont disponibles en ligne.

Cliquez sur l'image pour accéder aux recettes. Vous avez sous la main des préparations végé' simples et efficaces ? Contactez-nous : [contact@egalim.beta.gouv.fr](mailto:contact@egalim.beta.gouv.fr), nous les publierons.

## Découvrez nos derniers résultats !



**Presque 6500 diagnostics .  
Faites le vôtre pour 2022 !**

C'est le nombre de cantines qui ont rempli le formulaire disponible sur notre plateforme. Cet indicateur nous permet d'évaluer l'utilisation de notre plateforme et l'implication des restaurateurs dans le processus.

**Réalisez votre diagnostic grâce à nos outils en ligne.**



**Plus de 15 000 cantines ont publié leurs données. Rejoignez-les !**

Publier ses données, c'est répondre aux objectifs de la loi Egalim en matière d'information aux convives, mais aussi et surtout **un apport formidable pour vous et les bénéficiaires de votre service de restauration**. En plus de valoriser vos actions, chaque cantine publiée est utile à une autre et permettre une transparence des informations aux convives 🐾 !

**Je fais mon diagnostic  
et le télédeclare pour 2022**

**Je cherche une cantine**

**Merci de nous avoir lu.e.s et à très bientôt !**

**L'équipe ma Cantine**

**Vous avez des remarques, des suggestions de rubriques, des interrogations et voulez en discuter ? Contactez-nous à [contact@egalim.beta.gouv.fr](mailto:contact@egalim.beta.gouv.fr)**

Ma cantine  
[contact@egalim.beta.gouv.fr](mailto:contact@egalim.beta.gouv.fr)  
<https://ma-cantine.agriculture.gouv.fr/>  
Une mission de la DGAL et de la  
DINUM



Vous avez reçu cet email car vous vous êtes inscrit sur [beta.gouv.fr](https://beta.gouv.fr)

[Se désinscrire](#)

© 2020 [beta.gouv.fr](https://beta.gouv.fr)