

ma cantine



Infolettre #5 - Décembre 2021

Quoi de neuf ?

Importez massivement vos cantines

C'est une fonctionnalité qui existe depuis quelques mois déjà, et dont nous souhaitons souligner l'importance grâce à vos nombreux retours.

De quoi s'agit-il ? **Gagner du temps** dans la saisie de vos données en facilitant et en automatisant l'inscription de vos restaurants sur ma cantine.

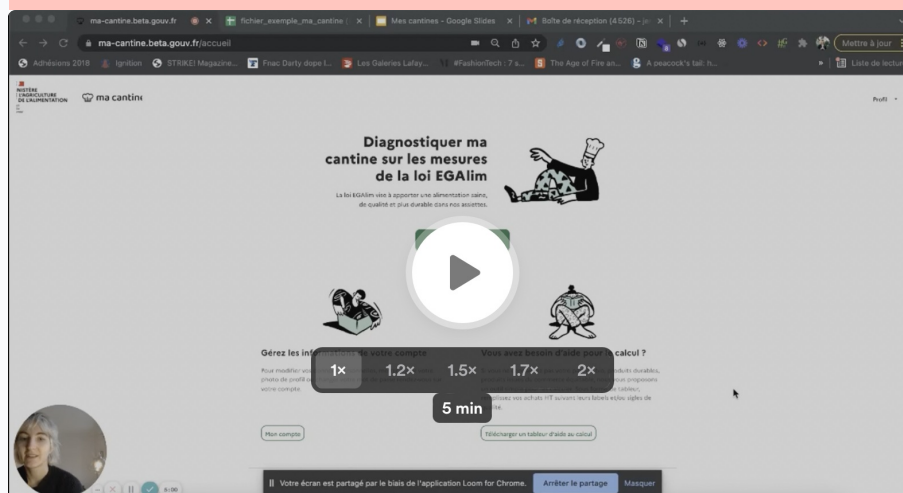
À qui s'adresse cette fonctionnalité ? **À tous ceux qui gèrent cinq restaurants ou plus.** Qui plus est, la pertinence de l'import est fonction du nombre de restaurants dont vous avez la charge : en gros, plus vous en avez, plus l'import vous fera gagner de temps.

Vous êtes **gestionnaire** dans une **cuisine centrale** et vous souhaitez faire apparaître vos satellites ; vous travaillez dans une **collectivité territoriale** et vous voulez intégrer tous les établissements scolaires de votre bassin (primaire, collèges, lycées), alors cette fonctionnalité est faite pour vous !

Comment ça marche ? Rien n'est plus aisé qu'une explication vidéo : je vous laisse **découvrir la procédure en cliquant sur l'image ci-dessous.**

Ils l'ont fait, pourquoi pas vous ?!

Vous souhaitez un accompagnement personnalisé ? Contactez-nous : **contact@egalim.beta.gouv.fr**



L'actualité du mois :

N'hésitez pas à nous faire vos retours, et nous suggérer des idées sur le type de contenu qu'il vous semble important d'aborder.

PROGRAMME NATIONAL POUR L'ALIMENTATION :

Lancement de l'édition 2021-2022 de l'appel à projets national. Cette nouvelle édition de l'appel à projets du Ministère de l'Agriculture, en partenariat avec le Ministère des Solidarités et de la Santé et l'agence de la transition écologique (ADEME), comporte **deux volets dont un spécifique à la restauration collective**. Les projets recherchés sont des **projets nationaux ou interrégionaux visant à accompagner les acteurs de la restauration collective pour augmenter la part des produits durables et de qualité dans leurs approvisionnements** en particulier pour les secteurs encore peu engagés dans cette démarche. Il s'agit de projets tels que des dispositifs collectifs d'animation ou de formation, de déploiement des outils développés par le CNRC ou de la plateforme «ma cantine», et bien d'autres.

**Ouverture du dépôt des candidatures : 15 novembre 2021 /
Clôture du dépôt : 10 janvier 2022**

[En savoir plus](#)

Nos astuces pour cette fin d'année !

La recette du mois

Après une pause cet automne, on relance la rubrique, toujours avec les vidéos du CNFPT. Ce mois-ci : **lasagnes de pois cassés** 😊.



[Trouvez la recette](#)



Le végétal au resto U' Paul Appell !

Restons sur le thème végétalien en partageant l'initiative du **resto U' Paul Appell**, au **Crous de Strasbourg**. Découvrez comment **Julien LEDOGAR** a végétalisé un quart de son offre alimentaire, à budget constant 😊

Photographie de : Manu Grimm

[En savoir plus](#)

ma cantine ? Vous en parlez le mieux !

Amélie PASHAUS - Commune La-Croix-en-Touraine
Responsable du restaurant scolaire, elle témoigne

« Mon avis est très positif, car le site ma cantine est très simple d'utilisation, il faut juste se laisser guider par sa curiosité. Très utile pour savoir où nous en sommes sur ce que nous demande la Loi Egalim. Et surtout un suivi bienveillant, professionnel et efficace. Un grand merci et bravo ! »

Vincent Godefroy - Commune de Lombron
Adjoint à la jeunesse, à la vie scolaire, associative et sportive, il nous dit :
« ma cantine est un site qui nous permet d'accéder à différents contenus

traitant de la restauration collective. Nous pouvons nous inspirer de ce qui existe sur d'autres restaurants et donc enrichir nos connaissances, nos savoir-faire. Concernant la vie de notre restaurant scolaire, le tableur est un outil simple qui pourra être pertinent dès que celui-ci sera disponible sur tablette par exemple, afin de rechercher un fonctionnement plus simple et convivial. Les affiches sont instantanées, idéales pour une communication régulière. La saisie bien que longue, sera optimisée j'en suis convaincu. »

Quel bilan pour 2021?

Depuis la mise en ligne de la plateforme en février, le moins que l'on puisse dire, c'est que **l'impact de la plateforme a été exponentiel**. Et cela, grâce à votre engagement ! Cette fin d'année, avec le début de la phase d'accélération et la campagne de recueil de données — dont on vous communiquera les suites très bientôt —, a été l'occasion d'initier une belle dynamique. Merci

On a échangé avec beaucoup d'entre vous que ce soit en visio, à l'occasion de salons professionnels, ou tout simplement par courriel ; restez attentifs : l'équipe de ma cantine prévoit beaucoup de nouveautés pour le premier semestre 2022 ! On espère que vous serez au rendez-vous 😊.

C'est le moment de vous **remercier de votre implication** dans notre projet et de **faire un dernier point, pour 2021, sur notre impact** (vous pouvez suivre les statistiques de la plateforme en temps réel, sur ce *lien*) :

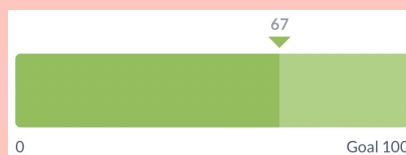


483 diagnostics réalisés. Faites le vôtre en moins de cinq minutes

Cet indicateur, parmi d'autres, nous permet d'évaluer l'utilisation de notre plateforme et l'implication des restaurateurs dans le processus.

Atteignons ensemble, avant le 31 décembre, les 500 diagnostics !!

[Faites votre diagnostic](#)



67 cantines ont publié leurs données. Faites comme eux !

La publication des données est un indicateur essentiel à la vie de ma cantine. Publier, c'est un apport formidable pour tous les utilisateurs et vos usagers. Cela vous permet de gagner en visibilité et en transparence ; c'est l'idéal pour valoriser vos restaurants. **Chaque cantine publiée est un modèle pour un utilisateur qui chercherait à se positionner 🐱 !**

[Découvrez nos cantines](#)

**Un dernier mot...
Bonne année 2022**



Merci de nous avoir lus

L'équipe ma Cantine

Vous avez des remarques, des suggestions de rubriques, des interrogations et voulez en discuter ? Contactez-nous à contact@egalim.beta.gouv.fr

Ma cantine
contact@egalim.beta.gouv.fr
<https://ma-cantine.beta.gouv.fr/>
Une mission de la DINUM et de la
DGAL
20 avenue de Ségur
75007 Paris



Vous avez reçu cet email car vous vous êtes inscrit sur beta.gouv.fr

[Se désinscrire](#)

© 2020 beta.gouv.fr